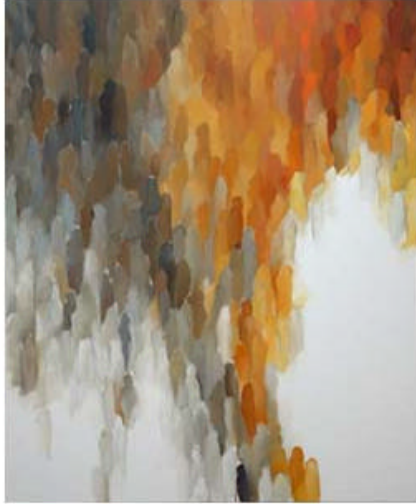


Malerei im Alten Wasserwerk - Wachtendonk



*Multitudes 05. - 20. 06. 2004
Maria Eliana Schwarzenberg*

Zur Ausstellung im Alten Wasserwerk
Fliehweg, Wachtendonk
sind Sie und Ihre Freunde herzlich eingeladen.

Eröffnung:
Samstag, 05. 06. 04 - 15.00 bis 18.00 Uhr

Öffnungszeiten:
Samstag + Sonntag 11.00 bis 18.00 Uhr
und nach Vereinbarung
e-mail: schwarzenberg@mananaart.de
www.mananaart.de

Zur Ausstellung

MULTITUDES

Das immer wiederkehrende, auf verschiedene Weise erarbeitete Motiv dieser Ausstellung, ist das der "Multitudes". Zu sehen sind nie enden wollende Anhäufungen menschlicher Figuren oder Silhouetten, Ton in Ton, im Übergangsstadium zum abstrakten Mosaik oder zum verrauschten Bild. Man sieht Menschenmassen, die ohne Richtung oder Grund erscheinen, in sich abwechselnden, subtilen Farbkompositionen.

Der fast verstörende, rauschhafte Charakter der Bilder zeugt von Bewegung und von Prozessen, von Stadien vor der Begriffsbildung und der Klassifizierung. Es geht um Fragen, vieles bleibt offen. Ganz im Gegensatz zu den Bildern der Medien, denen die Absicht innewohnt als Oberfläche der Wahrheit zu dienen. In der Ausstellung wird zum Ausdruck gebracht, dass Bilder auch anders funktionieren können. Hier wird nichts behauptet, und keine vermeintliche Wahrheit verkauft - vielmehr geht es um Momente, an denen die wesentlichen Fragen beginnen. In diesem Falle nach den Menschen allgemein, die die Veränderungen dieser Zeit durchleben und sich - noch im Erstaunen - fragen, wie sie darauf reagieren sollen. Den "Multitudes" eben.

Maria Eliana Schwarzenberg
Malerin - Grafikerin

www.mananaart.de